



# La revista & AMD

REVISTA  
Núm.: 9

Publicación válida desde el 1 de mayo al 30 de septiembre de 2024 • Valor de la Revista 9,90

COMPOSITES • ADHESIVOS • CEMENTACIÓN • BLANQUEAMIENTOS • RESINAS • ACCESORIOS

Grupo Kalma se reserva el derecho de modificar los precios publicados en las revistas a lo largo de la vigencia de la misma. Esta revista tiene contenido dirigido únicamente al Profesional Sanitario. Grupo Kalma no se responsabiliza de los posibles errores tipográficos. Los precios publicados no incluyen IVA. Las ofertas no son acumulables.

## OFERTAS Y PROMOCIONES

INDICACIONES,  
FORMATOS Y  
OFERTAS DE TODOS  
LOS PRODUCTOS



# Vittra<sup>APS</sup> UNIQUE

La resina unicromática que simplifica y acompaña al blanqueamiento

ACOMPaña AL  
BLANQUEAMIENTO  
DENTAL



WHITENESS  
PERFECT  
IDEAL PARA UN  
BLANQUEAMIENTO SEGURO,  
EFICIENTE Y DURADERO.

VERDADERO  
EFECTO  
CAMALEÓN

**¡Y MUCHAS MÁS NOVEDADES!**

# Índice

fgmdentalgroup.com  
www.americanmyd.es



Vittra APS  
Vittra UNIQUE

Página 3-6



Opallis Flow  
Página 7



Condac porcelana

Página 7



OPUS Bulk Fill Flow

Página 8



OPUS Bulk Fill APS

Página 9



Página 10-12

Ambar APS  
Ambar Universal



Condac 37

Página 12



Primma art

Página 13



Allcem Veneer-Try in

Página 14-15



Allcem DUAL

Página 16



Allcem CORE

Página 16



Whitepost DC  
Whitepost DC.E

Página 17



Whiteness HP  
AutoMixx  
6% - 35%



Página 18-19

Whiteness Perfect  
10%-16%

Página 20-21



White Class  
6%



Página 22-23

Página 24

Diamond  
Diamond pro



Accesorios para blanqueamientos

Página 24



Orthocem  
OrthoBite

Página 25



Nanosynt

Página 26





# EL MATCH PERFECTO PARA UNA SONRISA UNIQUE



ACOMPaña AL  
BLANQUEAMIENTO  
DENTAL



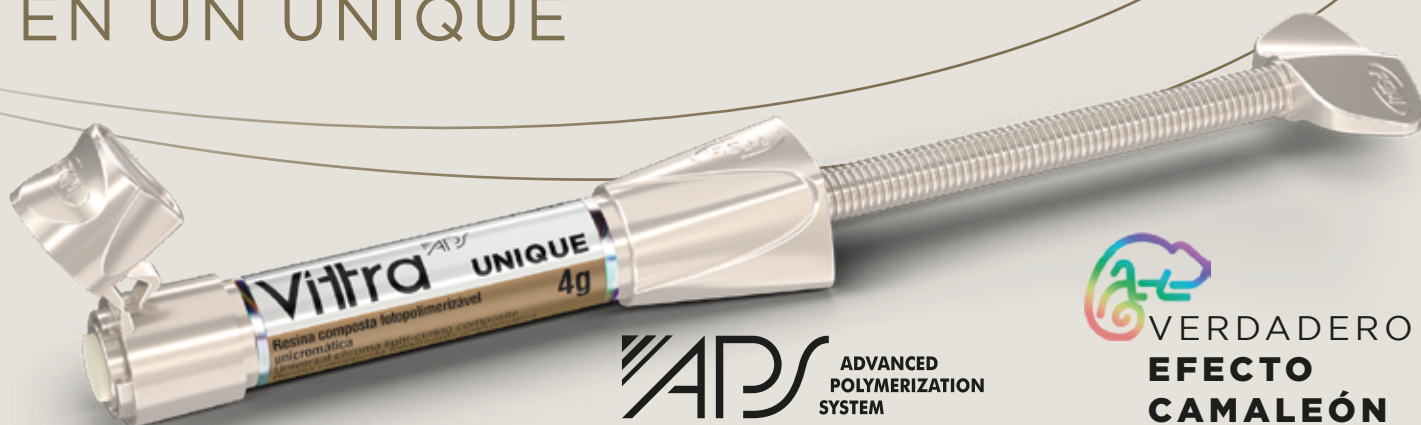
Descargue  
nuestro e-book  
y descubra más

fgmdentalgroup.com

Instagram: fgmdental.la Facebook: fgmdental.la YouTube: fgm dental group international

**FGM**  
ESTHETICS

# TODOS LOS COLORES EN UN UNIQUE



**APS** ADVANCED  
POLYMERIZATION  
SYSTEM

**VERDADERO  
EFECTO  
CAMALEÓN**

## INDICACIONES

Restauraciones directas en dientes anteriores y posteriores (Clase I, II, III, IV, V y VI)

Las propiedades ópticas de Vittra APS Unique se definen tras su curado. Para la obtención del mejor resultado, es fundamental una buena interfaz de contacto entre el remanente dental y la resina.

### • ALTA ESTÉTICA CON SENCILLEZ:

- Verdadero efecto de transmisión de color: capta y refleja el color del remanente dental.
- Excelente brillo y pulido.

### • SENCILLAMENTE, TODO LO QUE NECESITAS:

- Técnica incremental sencilla sin uso de diferentes grados de opacidad/translucidez.
- Resultado estético de forma sencilla al alcance de todos.
- Tiempo de trabajo mayor bajo la luz del equipo dental.
- Desde el A1 hasta el D4 con una única resina.
- No requiere estratificaciones.
- Radiopaco.

### • MUCHAS POSIBILIDADES

- Reduce stock.
- Elimina riesgo de caducidad de los colores de baja rotación.
- Reducción en el tiempo que se dedica en la selección del color.
- Aumento de productividad.

**Obtén más información:  
Casos Clínicos, Catálogos,  
Formaciones, vídeos y  
¡mucho más!**

**Vittra** APS  
**UNIQUE**



## FORMATOS

### Kit Essential

Contenido:  
Jeringa con 4g

Contenido:  
Cápsulas 20 x 0,2g



**54,10 €**  
Por la compra  
de 3 cajas de cápsulas  
con 20 cápsulas de 0,2 g  
(2 sin cargo)

**3+2**

**54,10 €**  
Por la compra  
de 3 jeringas de 4 g  
(2 sin cargo)

**3+2**



## OFERTAS

REF.	DESCRIPCIÓN	P.V.P.	OFERTA
232169	VITTRA APS UNIQUE Jer. 4G	54,10 €	<b>3+2 GRATIS</b>
232417	VITTRA APS UNIQUE CAPS (20 X 0,2 G)	54,10 €	<b>3+2 GRATIS</b>

**TESTADO y APROBADO**  
Prof. **Alessandro**  
Dr. **Loguercio**

**Vittra** <sup>APS</sup>

# SORPRÉNDASE CON LA PERFORMANCE DEL SILICATO DE CIRCONIO ESFEROIDAL

**SILICATO  
DE CIRCONIA  
ESFEROIDAL**

Debido a la exclusiva tecnología APS, no presenta cambio de color y opacidad visualmente perceptibles tras su polimerización.

Vittra APS posee formulación BPA Free, siguiendo la tendencia mundial de productos libres de Bisfenol A.



Vea todos los colores de Vittra APS.



**SU RESINA PREMIUM  
CON ELEVADO DESEMPEÑO  
MECÁNICO Y ESTÉTICO**

La resina compuesta fotopolimerizable, de características nunca vistas antes, es un composite que demuestra excelente resistencia a la abrasión y mantenimiento del pulido.

**UTILICE EN  
CONJUNTO CON  
AMBAR APS**





# SU RESINA PREMIUM CON ELEVADO DESEMPEÑO MECÁNICO Y ESTÉTICO

## POLIMERIZACIÓN BAJO CONTROL

## VENTAJAS

- Más de 6 minutos de tiempo de trabajo.
- Previsibilidad de color de la resina aun antes de fotocurarla (no cambia de color durante el curado).
- Más del 93% de factor de conversión.



- Alto rendimiento de pulido y durabilidad del brillo.
- Aumento significativo de todas las propiedades mecánicas y estéticas.
- Carga submicrométrica de 200 nm
- Excelente viscosidad para el manipulado, no se adhiere a la espátula, favoreciendo el esculpido de las restauraciones.

## SISTEMA DE COLORES

### TRANSLÚCIDAS



### VALOR



### ESMALTE



### DENTINA



### Kit Essential

Contenido: DA1, DA2, DA3, EA1 y EA2 en jeringas con 4g, Trans N en jeringa con 2g, Ambar APS y Condac 37.



~~240,19€~~  
**192,15€**

### Repuesto

Jeringas con 4g, en los colores: DA1, DA2, DA3, DA3,5; EA1, EA2, EA3, EB1 y E-Bleach.

Jeringas con 2g, en los colores: DA0, DA5, VM, VH, Trans, OPL y Trans N.



**34,95€\***

Compras 4 y pagas sólo 3 de 2g

**4x3\***

### Cápsulas

Empaque contiene 20 cápsulas de 0.2g disponible en los colores: DA1, DA2, DA3, DA3,5, EA1, EA2, EA3, EB1, E-Bleach, DA0, DA4, VM, VH, Trans OPL, Trans N.



**48,68€\***

Compras 4 y pagas sólo 3 de 20 cápsulas de 0,2 g

**4x3\***

**Solicita aquí**



## OFERTAS

REF.	DESCRIPCIÓN	P.V.P.	OFERTA
232152	RESINA VITTRA APS KIT ESSENTIAL	240,19 €	<b>192,15 €</b>
Varias*	RESINA VITTRA APS JER. 2G	34,95 €	<b>4 x 3</b>

\*Se pueden mezclar todas las referencias de reposición excepto el Kit Essential. Compras 4 y pagas 3, se regalará la de menor valor.

REF.	DESCRIPCIÓN	P.V.P.	OFERTA
Varias*	RESINA VITTRA APS JER. 4G Colores disponibles en 4g: DA1, DA2, DA3, DA3,5, E-BLEACH, EA1, EA2, EA3, EB1	45,08 €	<b>4 x 3</b>
Varias*	RESINA VITTRA APS 20 cápsulas 0,2G Colores disponibles: DA1, DA2, DA3, DA3,5, EA1, EA2, EA3, EB1, E-BLEACH, DA0, VM, VH, Trans OPL, Trans N	48,68 €	<b>4 x 3</b>


# FORMACIÓN AM&D


Infórmate del  
Programa de  
Cursos  
Entra aquí:



## Opallis FLOW <sup>CE 2797</sup>

Resina compuesta fluida para base,  
relleno y restauraciones poco invasivas.

 Excelente adaptación a las  
paredes cavitarias: menor  
riesgo de infiltraciones.

 Técnica incremental:  
inserción de incrementos  
de hasta 2 mm.

3+1

### Formatos del producto

Jeringa de 2g, disponible en los colores:  
A0,5 A1, A2, A3, OA3,5, B0,5, T, OP.

### Ofertas del producto


REF.	DESCRIPCIÓN	P.V.P.	OFERTA
Varios	RESINA OPALLIS FLOW 2G A1, A2, A3, OA3,5, T, OP, A0,5, B0,5	23,22 €	<b>3+1</b>





## Condac porcelana <sup>CE</sup>

Ácido fluorhídrico al 10% para grabado de porcelana.

### Indicaciones del producto

 Buena afinidad con agua: fácil retirada.

 Posee color diferenciado:  
facilita el control de la aplicación.

 Excelente consistencia:  
fácil aplicación, no oscurece del lugar de aplicación.



### Oferta del producto

Refill: 1 jeringa con 2,5ml y puntas.

REF.	DESCRIPCIÓN	P.V.P.	OFERTA
232225	CONDAC PORCELANA 10%	15,89 €	<b>12,22 €</b>

# OPUS BULK FILL FLOW APS



FLUIDEZ IDEAL PARA RESTAURACIONES RÁPIDAS

- Máxima versatilidad
- Mayor tiempo de trabajo
- Ahorro de tiempo en la clínica
- Tres colores disponibles A1, A2 y A3
- Mayor opacidad gracias al sistema APS



## INDICACIONES



Acción antigравidad: ideal para aplicación en dientes superiores.



Autonivelante: perfecta adaptación a las paredes de la cavidad.



Indicada como base de restauraciones: debe ser recubierta por resina de consistencia densa.

## APS Ventajas

- Resina compuesta fluida para la obturación en bloque de dientes posteriores.
- Mayor profundidad de curado de hasta 4 mm.
- Baja tensión de contracción.

## Consistencia y tixotropía ideales que evitan escurrimiento excesivo

Con viscosidad ideal y efecto antigравidad, Opus Bulk Fill Flow APS es un composite de inserción única, baja tensión de contracción al curar, usado para base o sustituto de dentina en dientes posteriores. También se caracteriza por la capacidad de autonivelado, que permite adaptación perfecta del material en los márgenes del área a ser restaurada. Opus Bulk Fill Flow APS, producida por FGM, es exclusivo por contar con una acción antigравidad, la cual permite el uso en dientes superiores sin escurrir, y puede ser esculpida normalmente. La carga esférica es uno de los diferenciales de esta resina y la tecnología bulk fill posibilita trabajar cada incremento hasta 4 mm de espesor, necesitando el recubrimiento con una capa de resina restauradora (Bulk Fill o no), pudiendo ser dentina y esmalte o unicromática.

Contenido: 1 jeringa con 2g, en los colores A1, A2 o A3.



### Viscosidad inteligente:

Efecto reológico autonivelante y antigравidad

4x3\*

## OFERTAS

REF.	DESCRIPCIÓN	P.V.P.	OFERTA
232141	OPUS B FILL FLOW APS A1 2G - REFIL	41,59 €	4x3*
232142	OPUS B FILL FLOW APS A2 2G - REFIL	41,59 €	4x3*
232143	OPUS B FILL FLOW APS A3 2G - REFIL	41,59 €	4x3*

\*Se pueden mezclar todas las referencias de reposición. Compras 4 y pagas 3, se regalará la de menor valor.



\*Se pueden mezclar con OPUS BULK FILL APS





# OPUS BULK FILL APS



Rellene todos los requisitos de una restauración perfecta.

**RESINA COMPUESTA PARA RELLENADO ÚNICO DE DIENTES POSTERIORES.**

## INDICACIONES



Baja tensión de contracción.



Dispensa resina de cobertura: restauración completa con una única resina.

Restauraciones directas en dientes posteriores (permanentes y deciduos) en incrementos de hasta 5 mm, incluso superficie oclusal.

- Base de restauraciones directas.
- Reparación de pequeños defectos de esmalte.
- Reparación de materiales temporales en acrílico y resina.

## APS VENTAJAS

- Mayor profundidad de curado (hasta 5 mm.)
- Más tiempo de trabajo para escultura: estabilidad bajo luz ambiente y del reflector.
- Mayor opacidad tras el curado.



No curado



Curado

## CASO CLÍNICO

Prof. Dr. Rodrigo Reis

Asociación de resinas con tecnología APS Bulk Fill.

“Mayor tiempo de trabajo bajo campo iluminado, permitiendo escultura y remoción de excesos indeseables”



Inicial



Final

## FORMATOS

Contenido: 1 jeringa con 4g, en los colores A1, A2 o A3.



### 4x3\*

\*Se pueden mezclar con OPUS BULK FILL FLOW APS



Contenido: 1 caja con 20 cap. x 0,2 g, en los colores A1, A2 o A3.

## OFERTAS

REF.	DESCRIPCIÓN	P.V.P.	OFERTA
232138	OPUS BULK FILL APS A1 Jer. 4G	47,47 €	4 x 3*
232139	OPUS BULK FILL APS A2 Jer. 4G	47,47 €	4 x 3*
232140	OPUS BULK FILL APS A3 Jer. 4G	47,47 €	4 x 3*

\*Se pueden mezclar con OPUS BULK FILL FLOW APS. Compras 4 y pagas 3, se regalará la de menor valor.

REF.	DESCRIPCIÓN	P.V.P.	OFERTA
232393	OPUS BULK FILL APS A1 CAPS. (20 X 0,2 G)	47,47 €	4 x 3*
232394	OPUS BULK FILL APS A2 CAPS. (20 X 0,2 G)	47,47 €	4 x 3*
232395	OPUS BULK FILL APS A3 CAPS. (20 X 0,2 G)	47,47 €	4 x 3*

CE  
2797

# ambar APS

Sistema adhesivo fotocurable en dos pasos para técnica de grabado total, para esmalte y dentina.

## MAYOR RESISTENCIA Y DURACIÓN EN LA ADHESIÓN

# +DE 390

APLICACIONES  
POR ENVASE

**¡NUEVO ENVASE!**



Aspecto incoloro.



Adhesión duradera a largo plazo.



El adhesivo es ideal para aplicación en regiones de difícil acceso, como restauraciones en dientes inferiores o próximas a la encía.

# APS



\*Aspecto incoloro de Ambar APS

Foto- Prof. Dr. Javier Lemma

# Ambar APS UNIVERSAL

Sistema adhesivo universal y fotocurable para esmalte y dentina, con alto rendimiento en dentina húmeda

## Excelente rendimiento en dentina húmeda



Aspecto incoloro.



## INDICACIONES

Todas las calidades de Ambar APS aún más potencializadas.



Elevada adhesión en diferentes modos de aplicación: grabado ácido total, selectivo en esmalte y autograbante.



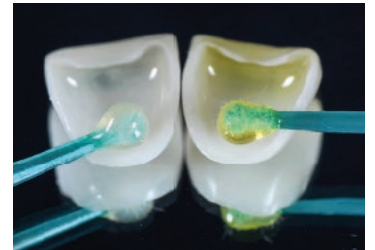
Adhesión a diferentes tipos de superficie: metales, cerámicas, composites y postes de fibra de vidrio.



Versatilidad con mínima sensibilidad.

## APS VENTAJAS

- Puede ser utilizado en tres formas de grabado: grabado total, grabado selectivo y autograbado.
- Todas las clases de restauraciones directas con composites (clases I, II, III, IV y V).
- Cementación adhesiva de postes de fibra de vidrio, coronas, carillas, inlays y onlays.
- Restauraciones indirectas (inlays y onlays en cerámicas, resina y metales).
- Excelente rendimiento en cualquier nivel de humedad dentinaria.
- Mayor estética. Aspecto incoloro.
- Reparaciones intraorales.



### EL MÁS INDICADO PARA APLICACIÓN INTRA-CANAL

- Altos índices de adhesión en la región intra-canal.
- Mejor polimerización incluso en la región apical.
- Mayor compatibilidad con cementos duales.



**MDP Potencializado:** aumento de la resistencia a la adhesión y mejora de la estabilidad de la película adhesiva.



### Refill

Contenido: 1 frasco (primer + adhesivo) con 5 ml.

~~76,19€~~  
**66,29€**

**GRATIS**



## OFERTA

REF.	DESCRIPCIÓN	P.V.P.	OFERTA
232135	AMBAR UNIVERSAL APS 5 ML	76,19 €	<b>66,29 €</b>
232256	VITRA APS UNIQUE Jer. 2G	31,78 €	<b>GRATIS</b>




# Ambar APS


Sistema adhesivo fotocurable en dos pasos para técnica de grabado total, para esmalte y dentina.


**Mayor resistencia y duración en la adhesión**

## INDICACIONES


- Todas las clases de restauraciones directas con composites (clases I, II, III, IV y V).
- Restauraciones indirectas (inlays y onlays) en cerámicas, resina y metales.
- Cementación adhesiva de postes prefabricados, coronas, carillas, inlays y onlays.
- Reparaciones intraorales.

 Aumento de la adhesión al esmalte, dentina sana y afectada por caries

 Formación de película adhesiva más resistente.

 Alto grado de conversión.

 Menor índice de infiltración marginal.

 Durabilidad en la unión



Aspecto incoloro.



Adhesión duradera a largo plazo.

## APS VENTAJAS

- Excelente rendimiento en cualquier nivel de humedad dentinaria.
- Mayor estética por su aspecto incoloro.
- Elevado nivel de adhesión permanece aún en dentina y esmalte húmedo.
- El sistema APS garantiza una buena resistencia a la adhesión, independientemente del grado de humedad.
- A mayor grado de conversión, mayor la calidad de la estructura de la película adhesiva generada. Ambar APS presenta un alto grado de conversión también en dentina con mayor humedad.



Refill  
Contenido: 1 envase (primer + adhesivo) con 6ml.

**GRATIS**  
2 uds.

## OFERTA


REF.	DESCRIPCIÓN	P.V.P.	OFERTA
232134	AMBAR APS 6 ml	55,11 €	
232223C	CONDAC 37% - 3 JERINGAS	11,61 €	<b>GRATIS x 2 uds.</b>


## AGENTE GRABADOR


# Condac 37

ÁCIDO ORTOFOSFÓRICO AL 37% PARA GRABADO DE ESMALTE Y DENTINA.

## INDICACIONES

 **Excelente consistencia:** fácil aplicación, excelente tixotropía del lugar de aplicación.

 **Posee color diferenciado:** facilita el control de la aplicación.

 **Buena afinidad con agua:** fácil retirada.

## OFERTAS

REF.	DESCRIPCIÓN	P.V.P.	OFERTA
232223	CONDAC 37% - 3 JERINGAS	11,61 €	<b>2+1</b>
232224	CONDAC 37% - JUMBO	11,61 €	<b>8,94 €</b>
232225	CONDAC cerámica ácido grabador 10% jer. 2,5g.	15,89 €	<b>12,22 €</b>

Repuesto: 3 jeringas con 2,5 ml cada una y puntas.

**2+1**



# Primma<sup>art</sup>

Resina bisacrílica

## BISACRÍLICA CON ESTÉTICA Y PULIDO DE RESINA COMPUESTA

PrimmaArt es un composite autopolimerizable que ofrece más **estética, resistencia y facilidad** en la confección de **mockups y provisorios** de corta y larga duración.

40%  
+ECONÓMICA

5  
COLORES



disponible en jeringa y cartucho con puntas económicas que reduce en hasta el 40% el desperdicio de material



Sepa más en nuestro sitio.

fgmdentalgroup.com



Composite autocurable a base de metacrilato, que ofrece más estética, resistencia y facilidad en la confección de provisionales de corta y larga duración y mockups.



Más resistencia:  
a rotura y desgaste.



Más estética:  
alto brillo y fácil pulido.

40%

Puntera económica: reduce en hasta el 40% el desperdicio de material.

### COMPOSITE SEGURO PARA USO EN DIENTES VITALES

Cuanto menor es la energía liberada por la reacción de polimerización, menor es la cantidad de calor producido, disminuyendo la posibilidad de causar sensibilidad, proporcionando así mayor comodidad al paciente.

- Rebasado de estructuras prefabricadas en composite, policarbonato o metal.
- Procedimientos provisionales: inlays, onlays, coronas, carillas y puentes.
- Piezas provisionales sobre implantes.
- Mock-ups.
- Provisionales a largo plazo.

#### CARTUCHO EN LA PROPORCIÓN 1:1

Cartucho compatible con pistola universal. No hace falta comprar pistola específica.



Contenido: Cartucho con 75g y 10 puntas de automezcla. Disponible en los colores: A1, A2, A3, B1 y BLEACH.

#### JERINGA DE CUERPO DOBLE

La jeringa de cuerpo doble es ideal para el profesional que utiliza en pequeñas dosis, siendo una opción económicamente más ventajosa.

~~100,54€~~  
**77,32€**

#### AHORRO DE MATERIAL

Puntas de automezcla que hacen la mezcla con excelente homogeneización y reduce en hasta el 40% el desperdicio de material comparado a las puntas de mezcla convencionales, posibilitándole al profesional mayor rendimiento y ahorro en sus procedimientos.



~~21,53€~~  
**16,56€**

### OFERTAS

REF.	DESCRIPCIÓN	P.V.P.	OFERTA
232227	PRIMMA ART A1 75G	100,54 €	<b>77,32 €</b>
232231	PRIMMA ART A2 75G	100,54 €	<b>77,32 €</b>
232230	PRIMMA ART A3 75G	100,54 €	<b>77,32 €</b>
232232	PRIMMA ART B1 75G	100,54 €	<b>77,32 €</b>
232236	PRIMMA ART BLEACH 75G	100,54 €	<b>77,32 €</b>

Contenido: 1 jeringa de cuerpo doble con 7g y 5 puntas de automezcla.

REF.	DESCRIPCIÓN	P.V.P.	OFERTA
232229	PRIMMA ART A1 7G	21,53 €	<b>16,56 €</b>
232228	PRIMMA ART A2 7G	21,53 €	<b>16,56 €</b>
232226	PRIMMA ART A3 7G	21,53 €	<b>16,56 €</b>
232233	PRIMMA ART B1 7G	21,53 €	<b>16,56 €</b>
232237	PRIMMA ART BLEACH 7G	21,53 €	<b>16,56 €</b>



ALLCEM VENEER APS

# ALTA ESTÉTICA Y CONTROL TOTAL DE LA CEMENTACIÓN



Allcem Veneer APS posee la exclusiva tecnología de curado APS, que permite más tiempo de trabajo aun bajo la luz del equipo dental, para posicionamiento de las carillas, garantizando un control total del procedimiento. Pruebe y diseñe sonrisas perfectas.

**APS**  
ADVANCED  
POLYMERIZATION  
SYSTEM

**FGM**  
DENTAL  
GROUP



# ALTA ESTÉTICA Y CONTROL TOTAL DE LA CEMENTACIÓN



## CEMENTO

# Allcem Veneer APS

Cemento de resina fopolimerizable para carillas y micro-carillas sin preparación.

Tixotropía: excelente manipulación.



## INDICACIONES

- ✂ **Combinación con Allcem Veneer Try-in:** previsibilidad de color.
- 🎨 **Estabilidad de color:** longevidad estética.
- 💡 **Con fluorescencia:** aspecto semejante al diente natural.
- 🦷 **El 63% de carga inorgánica en peso:** excelentes propiedades mecánicas

### Cementación definitiva:

- Carillas sin preparación
- Carillas en cerámicas y/o resina compuesta con hasta 1,5 mm de espesor sin infraestructura opaca.

## APS BENEFICIOS

Mayor tiempo de trabajo en campo iluminado para posicionamiento de las carillas y máxima previsibilidad estética: no presenta variación de color y opacidad después del curado.

Mini kit



~~335,65€~~  
**201,39€**

Try-in 2 g



~~47,96€~~  
**21,58€**

Jer. 2,5 g



~~95,92€~~  
**47,96€**



**Contenido:** 3 jeringas con 2,5g cada una, en los colores: A1, OW y Trans, 3 jeringas Try-in con 2g cada una, en los colores: A1, OW y Trans, 1 Ambar APS con 2ml y puntas.

**Contenido:** 1 Try-in con 2g, en los colores: A1, A2, A3, Trans, Opaque White o E-Bleach M, y puntas.

**Contenido:** 1 jeringa con 2,5g, en los colores: A1, A2, A3, Trans, Opaque White o E-Bleach M, y puntas.

## OFERTAS

REF.	DESCRIPCIÓN	P.V.P.	OFERTA
VARIAS	ALLCEM VENEER TRY-IN REFIL 2 GR A1, A2, OPAQUE WHITE, TRANS REFIL	47,96 €	<b>21,58 €</b>
232114	ALLCEM VENEER APS MINI KIT	335,65 €	<b>201,39 €</b>
VARIAS	ALLCEM VENEER APS REFIL 2,5G A1, A2, A3, E-BLEACH, OPAQUE WHITE, TRANS.	95,92 €	<b>47,96 €</b>

# Alicem DUAL <sup>CE 2797</sup> cemento

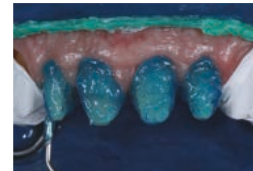
## CEMENTO RESINOSO DUAL

Alta radiopacidad

Cemento definitivo de fraguado dual, para la cementación de coronas, puentes, pernos e incrustaciones. Alicem Dual ha sido especialmente diseñado para la cementación de disilicato de litio, metal y zirconio.



Inicial.  
Preparación de las prótesis.



Grabado ácido.



Aplicación del adhesivo.



Cementación de las piezas protésicas.



Estado final.

Fuente: Dr. Maciel Jr.



PACK  
CEMENTO  
+  
ADHESIVO  
**99,90€**

CON SISTEMA DE FÁCIL RETIRADA DE SOBRANTE.

### OFERTAS

REF.	DESCRIPCIÓN	OFERTA
VARIAS	PACK ALLCEM DUAL + AMBAR UNIVERSAL 5 ML Disponible en colores: A1, A2, A3 Y TRANS.*	<b>99,90 €</b>

Disponible en los colores: A1, A2, A3 y transparente.

REF.	DESCRIPCIÓN	P.V.P.	OFERTA
Varios	ALLCEM BASE + CATALYST 5 GR A1, A2, A3, TRANS	75,17 €	<b>57,88 €</b>



# Alicem CORE <sup>CE 2797</sup>

## CEMENTO RESINOSO DUAL 3 EN 1

Cemento de resina dual  
para cementación  
y confección del muñón

### INDICACIONES

Curado dual: curado aún en la ausencia de luz.

Radiopacidad.

Practicidad de uso: el uso de la punta intracanal posibilita una cementación más uniforme y sin burbujas.

Forma de presentación: jeringa de automezcla.

~~78,78€~~  
**56,33€**



Producto 3 en 1; indicado para:



Cementación de poste



Confección del muñón



Cementación de la corona

### OFERTAS

REF.	DESCRIPCIÓN	P.V.P.	OFERTA
Varios	ALLCEM CORE 6 GR A1, A2, A3, OPAQUE PEARL	78,78 €	<b>56,33 €</b>

## POSTES DE FIBRA DE VIDRIO

# Whitepost

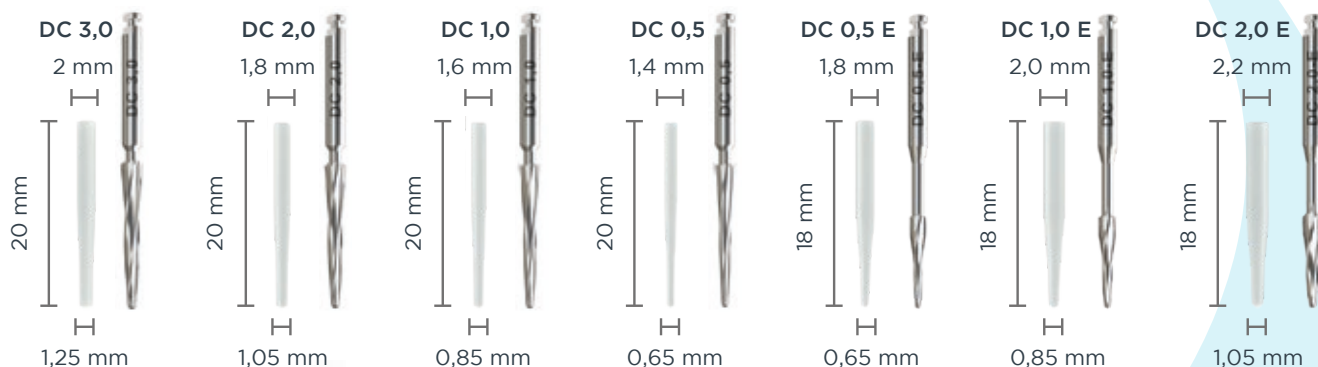
Postes de fibra de vidrio y resina epoxi de alta resistencia mecánica que actúa como refuerzo intrarradicular de la estructura dental y promueve retención para el material restaurador definitivo o núcleo de relleno.

## INDICACIONES

Refuerzo intrarradicular de la estructura dental y anclaje para material de restauración definitivo o reconstrucción de muñones de dientes anteriores y posteriores.

- Pernos cónicos de fibra de vidrio con resina de composite.
- Módulo de flexibilidad similar al diente natural.
- Dos opciones de diámetro coronal (mismo diámetro apical) para una mejor adaptación.
- Guía de diámetros por tamaño.
- Capacidad de transmitir la luz para polimerización en zona apical.
- Excelente translucidez: poste con alta capacidad estética
- Excelente conductividad de luz: ayuda en el fotocurado del cemento y adhesivo.
- Doble conicidad: mejor adaptación al conducto sin necesidad de mayor desgaste de estructura dental
- Radiopacidad.

## DIMENSIONES Y GROSORES



Kit  
~~335,09€~~  
**268,07€**

DC 0,5, DC 1, DC 2, DC 3 y DC-E2  
Contenido Kit: 5 postes de cada tamaño (totalizando 25 postes), respectivas fresas y guía para selección de postes.



DC 0,5, DC 1, DC 2 y DC 3  
Contenido intro: 5 postes del mismo tamaño y respectiva fresa.  
Contenido refill: 5 postes del mismo tamaño.



Kit  
~~335,09€~~  
**268,07€**

DC 0,5, DC-E 0,5, DC 1, DC-E 1 y DC-E2  
Contenido Kit: 5 postes de cada tamaño (totalizando 25 postes), respectivas fresas y guía para selección de postes.



DC-E 0,5, DC-E 1 y DC-E 2  
Contenido intro: 5 postes del mismo tamaño y respectiva fresa.  
Contenido refill: 5 postes del mismo tamaño.

## OFERTAS

REF.	DESCRIPCIÓN	P.V.P.	OFERTA
232121	WHITE POST DC KIT 25 UDS.	335,09 €	<b>268,07 €</b>
232122	WHITE POST DC 0,5 INTRO	87,69 €	<b>2+1*</b>
232123	WHITE POST DC 1 INTRO	87,69 €	<b>2+1*</b>
232124	WHITE POST DC 2 INTRO	87,69 €	<b>2+1*</b>
232125	WHITE POST DC 0,5 REFIL	56,80 €	<b>2+1*</b>
232126	WHITE POST DC 1 REFIL	56,80 €	<b>2+1*</b>
232127	WHITE POST DC 2 REFIL	56,80 €	<b>2+1*</b>
232105C	ALLCEM CORE A2 automix jer 6 g	78,78 €	<b>GRATIS</b>

## GRATIS

ALLCEM CORE A2 automix jer 6 g  
Por la compra de dos unidades White Post DC / DC-E Intro/Refill



REF.	DESCRIPCIÓN	P.V.P.	OFERTA
232129	WHITE POST DC E KIT 25 UDS.	335,09 €	<b>268,07 €</b>
232130	WHITEPOST DC E 0,5 INTRO	87,69 €	<b>2+1*</b>
234822	WHITEPOST DC E 1 INTRO	87,69 €	<b>2+1*</b>
232131	WHITE POST DC E 0,5 REFIL	56,80 €	<b>2+1*</b>
232132	WHITE POST DC E 1 REFIL	56,80 €	<b>2+1*</b>
232133	WHITE POST DC E 2 REFIL	56,80 €	<b>2+1*</b>
232105C	ALLCEM CORE A2 automix jer 6 g	78,78 €	<b>GRATIS</b>

\*Se pueden mezclar referencias con el mismo valor de DC y DC-E

\*Se pueden mezclar referencias Intro con Refil con el mismo valor de DC y DC-E



LÍNEA WHITENESS  
**+7MIL**  
BLANQUEAMIENTOS  
POR DÍA

LANZAMIENTO



**3+1**

## WHITENESS HP AUTOMIXX 35% PLUS Y 6%

PROPORCIONA EXCELENTES  
RESULTADOS CON MÍNIMA  
SENSIBILIDAD

**Whiteness HP Automixx 35% Plus** con pH alcalino y estable, proporciona menor presencia de peróxido en la pulpa de los dientes. Y ahora, con la nueva fórmula trae aún más confort con índices mínimos de sensibilidad.

**Whiteness HP Automixx 6%** es un blanqueador de clínica seguro y eficaz para pacientes jóvenes. Con punta brush, permite la aplicación de una fina camada de gel, que aliada a la baja concentración de peróxido de hidrógeno, reduce los niveles de sensibilidad y posibilita el procedimiento para estos pacientes.

+  
Solicita  
aquí



# BLANQUEAMIENTO PARA CLÍNICA

Blanqueamiento de clínica en base a peróxido de hidrógeno al 35%



La versión 6% viene con un pincel en la punta.

## INDICACIONES

- 4 Alto rendimiento: rinde hasta 4 aplicaciones (arcadas superior e inferior).
- Ca Presencia de Calcio: acción remineralizante.
- Mezcla automática de las fases con excelente consistencia.
- Bloqueador de calor: evita el calentamiento dental que puede producirse al utilizar lámparas de blanqueamiento.
- 1 Aplicación única por sesión: se puede mantener el contacto con los dientes hasta 50 minutos sin que sea necesario su cambio.

## FORMATOS

### Kit 35%

#### Contenido:

1 jeringa de cuerpo doble con 5g de gel, 1 Top dam con 2g, 1 neutralizante de 2g y puntas de automezcla.



### Refill 35%

#### Contenido:

1 jeringa de cuerpo doble con 2g de gel, 1 Top dam con 2g, y puntas de automezcla.



Pack  
Blanqueamiento  
**910,00€**  
Lámpara White Smile  
2 uds. x 232573C  
+ 232214C  
+ 232202C



**3+1**  
**77,78€**

**3+1**  
**43,96€**

### Mini Kit 6%

#### Contenido:

1 jeringa de cuerpo doble con 4g de gel, 1 Top dam con 2g, y puntas de automezcla.



x2uds.



**3+1**  
**60,86€**



## OFERTAS

REF.	DESCRIPCIÓN	P.V.P.	OFERTA	P.V.P.	OFERTA
060179	PACK BLANQUEAMIENTO LÁMPARA SMILE WHITE				<b>910,00€</b>
232572	WHITENESS HP PER HIDROGENO 35% AUTOMIX KIT 5 G	77,78 €	<b>3+1</b>		
232573	BLANQUEAMIENTO WHITENESS HP 35% AUTOMIX KIT 2 G	43,96 €	<b>3+1</b>		
232219	WHITENESS HP AUTOMIXX 6% COSMÉTICO MINI KIT	60,86 €	<b>3+1</b>		
232573C	35% AUTOMIX KIT 2 G				<b>GRATIS X 2</b>
232214C	WHITENESS PERFECT KIT 16%. KIT COSMÉTICO				<b>GRATIS</b>
232202C	DESENSIBILIZE KF 2%				<b>GRATIS</b>



# PERFECT



**5X**  
**GALARDONADO**  
EL MEJOR BLANQUEADOR  
DENTAL CASERO EN EEUU



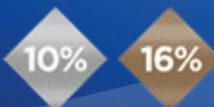
PIONEROS Y LÍDERES  
DESDE 1996



REALIZACIÓN  
ESTAMPADA EN  
CADA SONRISA

Mundialmente reconocido y galardonado, WHITENESS PERFECT es el producto ideal para un blanqueamiento seguro, eficiente y duradero. Entregue sonrisas llenas de satisfacción que solamente el número 1 le ofrece.

DISPONIBLE EN LAS  
CONCENTRACIONES:



- **Mejor paquete desensibilizante:** nitrato de potasio + fluoruro de sodio
- **Excelente viscosidad:** fácil aplicación y manipulación.
- **Seguridad:** pH próximo al neutro.
- **Alto nivel de agua:** reduce el riesgo de desarrollar sensibilidad.

# PERFECT

BLANQUEAMIENTO EN CASA



Peróxido de carbamida al 10% y 16%



LÍDER EN VENTAS



Presente en más de 100 países.



Certificado de notificación cosmética europea - Unión Europea\*

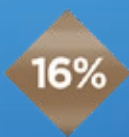
## INDICACIONES

10%

- Pacientes con pigmentación suave a moderada y mayor propensión a la hipersensibilidad dental.

16%

- Pacientes con pigmentación moderada, menor hipersensibilidad y deseo de mayor rapidez en el blanqueamiento dental.



## VENTAJAS

- Blanqueamiento desensibilizante con nitrato de potasio y fluoruro.
- Posee un alto nivel de agua manteniendo los dientes hidratados y reduciendo el riesgo de sensibilidad.
- Con una jeringa de 3g obtenemos hasta 9 aplicaciones.
- Máxima seguridad, con un pH próximo al neutro.
- Máxima efectividad en dos concentraciones 10% y 16%.
- Su tiempo de uso recomendado es de 3 o 4 horas al día o uso nocturno.

## FORMATOS

Kit 10% y 16%



**3+1\***  
62,00€ ud.

GRATIS



Contenido:

5 jeringas con 3g de gel cada una (15g de gel en el kit), 2 planchas para férula, porta-férulas y puntas.

Multipack Box



~~422,67€~~  
**337,04€**

Contenido:

50 jeringas con 3 g de gel, embaladas individualmente, en la concentración 10% o 16%.

+  
Solicita aquí



## OFERTAS

REF.	DESCRIPCIÓN	P.V.P.	OFERTA
232213	WHITENESS PERFECT KIT 10% KIT COSMÉTICO	62,00 €	3+1 GRATIS
232256	VITTRA APS UNIQUE Jer. 2G	31,78 €	GRATIS
232214	WHITENESS PERFECT KIT 16% KIT COSMÉTICO	62,00 €	3+1 GRATIS
232256	VITTRA APS UNIQUE Jer. 2G	31,78 €	GRATIS

REF.	DESCRIPCIÓN	P.V.P.	OFERTA
232215	WHITENESS PERFECT 10% MULTIPACK BOX COSMÉTICO	422,67 €	337,04 €
232216	WHITENESS PERFECT 16% MULTIPACK BOX COSMÉTICO	422,67 €	337,04 €

\*Por la compra de 3 Kit Whiteness Perfect de 10% o 16% GRATIS 1 Kit más y además 1 Jer. 2G de Vittra APS Unique



(FGM)

**White**  
*Class*

*Blanquea tu  
sonrisa  
mientras ves tu  
serie favorita*

**Logre altos  
índices** de  
blanqueamiento  
dental con sólo  
**30 MINUTOS  
DIARIOS**



(FGM) ESTHETICS

# BLANQUEAMIENTO PARA CASA DE ACCIÓN RÁPIDA

**Dientes más blancos con menor  
tiempo de uso diario**

Peróxido de hidrogeno al 6%






Certificado de notificación  
cosmética europea -  
Unión Europea\*



## INDICACIONES

Blanqueamiento para casa con nitrato de potasio y fluor.  
Contiene calcio para prevenir la desmineralización.  
Menor tiempo de uso diario: 6% : 1h30' al día

-  Mejor pack  
desensibilizante:  
• Nitrato de Potasio.  
• Flúor.
-  Presencia de  
Calcio:  
previene la  
desmineralización
-  **MENOR TIEMPO  
DE USO DIARIO**  
6%: 30 minutos  
al día.

# White Class



## FORMATOS

**Bulk 6%**

Contenido: 50 jeringas  
con 3g de gel con 3g  
de gel, empacadas  
individualmente, en las  
concentraciones 6%,  
7,5% o 10%.

~~422,67€~~  
**337,04€**



**Kit 6%**

Contenido:  
4 jeringas con 3g de  
gel cada una, 1  
porta-férula, 1 neceser,  
1 tarjeta próxima  
consulta y puntas.

**3+1**  
**64,25€**



## OFERTAS

REF.	DESCRIPCIÓN	P.V.P.	OFERTA
232217	WHITE CLASS 6% - KIT COSMÉTICO	64,25 €	<b>3+1</b>
232218	WHITE CLASS 6% Jer. 50 x 3 G	422,67 €	<b>337,04 €</b>

# White Class



## ACCESORIOS PARA BLANQUEAMIENTOS

### Whiteness RM<sup>CE</sup>

Removedor de manchas dentales por microabrasión a base de ácido clorhídrico al 6% y carburo de silicio.



Eficiencia: quita definitivamente las manchas dentales en esmalte.

~~41,43€~~  
**37,29€**



Listo para uso, no necesita manipulación.



Kit: 1 jeringa con 2g, 1 espátula y punteras.

REF.	DESCRIPCIÓN	P.V.P.	OFERTA
232212	WHITENESS RM	41,43 €	<b>37,29 €</b>

### Desensibilize KF<sup>CE</sup>

Desensibilizante a base de nitrato de potasio y fluoruro de sodio.



Nitrato de potasio + fluoruro de sodio: acción desensibilizante y remineralizante



Gel incoloro: no interfiere en el blanqueamiento dental.



Desensibilize KF 0,2%: puede ser entregado al paciente para aplicación casera en las férulas.



Desensibilize KF 2%: uso exclusivo del dentista, para aplicación en clínica.



Efectividad comprobada científicamente.



**OFERTA**  
**3+1**

Presentación: 1 jeringa con 2,5g y puntas para las concentraciones 0,2% y la de 2%

REF.	DESCRIPCIÓN	P.V.P.	OFERTA
232202	DESENSIBILIZE KF 2%	15,78 €	<b>3+1</b>
232203	DESENSIBILIZE KF 0,2%	15,78 €	<b>3+1</b>

## ACABADO Y PULIDO

### Diamond excel<sup>CE</sup>

Pasta diamantada de pulido universal a base de diamante micronizado.



Pulido universal: puede ser utilizada con todos los materiales restauradores.



Granulación extrafina: 2 a 4 micrones.

~~15,67€~~  
**12,07€**



Presentación: 1 jeringa con 2g y punta.

REF.	DESCRIPCIÓN	P.V.P.	OFERTA
232197	DIAMOND EXCEL 2G	15,67 €	<b>12,07 €</b>

### Diamond<sup>CE</sup>

Discos de fieltro para pulido.

Sistema sencillo pop-on en su propio mandril incluido.



Excelente pulido: para variadas superficies.



Encaje rápido: mayor practicidad.



Utilice con: pastas de pulido.



**36,29€**

**Gratis**

Diamond Excel 2G

Kit: 24 discos de fieltro con diámetros de 8 y 12mm.

REF.	DESCRIPCIÓN	P.V.P.	OFERTA
232198	DIAMOND FELTROS 8/12MM 12 DISCOS DE CADA	36,29 €	
232197	DIAMOND EXCEL 2G	15,67 €	<b>GRATIS*</b>

### Diamond pro<sup>CE</sup>

Discos para acabado y pre pulido.



Excelente acabado y pre-pulido: para variadas superficies.



Encaje rápido: mayor practicidad.



Sin partes metálicas: evita daños a la resina durante el pulido.



Disponible en 4 granulaciones.

Repuesto: 56 discos de lija en las granulaciones: gruesa, media, fina y extrafina con diámetros de 8 y/o 12 mm y 1 mandril.



~~75,52€~~  
**57,49€**

REF.	DESCRIPCIÓN	P.V.P.	OFERTA
232199	DIAMOND PRO KIT 8/12 DISCO 56 UDS.	75,52 €	<b>57,49 €</b>

### arcflex<sup>CE</sup>

Retractor labial.



Versatilidad: ayuda en diversos procedimientos clínicos.



Autoclavable: dispositivo reutilizable y resistente a ciclos de esterilización.



Alta flexibilidad: fácil inserción y retirada.



Presentación: Blister con 1 separador

REF.	DESCRIPCIÓN	P.V.P.	OFERTA
232204	ARC FLEX M	15,11 €	<b>11,17 €</b>
232205	ARC FLEX G	15,11 €	<b>11,17 €</b>

### Top dam<sup>CE</sup>

Resina fotocurable para aislamiento relativo de encía.



Excelente poder de sellado.



Resina resiliente: fácil aplicación y mayor confort.



Fácil retirada: mayor practicidad.

**OFERTA**  
**3+1**

PROTECCIÓN Y SEGURIDAD



Repuesto: 1 jeringa con 2g y puntas, disponible en los colores: verde y azul.

REF.	DESCRIPCIÓN	P.V.P.	OFERTA
232200	TOP DAM AZUL 2G	27,05 €	<b>3+1</b>
232201	TOP DAM VERDE 2G	27,05 €	<b>3+1</b>

# Orthocem

CEMENTO PARA BRACKETS

ORTODONCIA



## INDICACIONES

- Fuerza adhesiva: evita fallos durante el tratamiento y facilita la retirada del bracket al final del mismo.
- Estética: capacidad de resistir a la variación de color a lo largo del tiempo, sin comprometer la estética de la sonrisa.
- Excelente consistencia: fácil aplicación sobre brackets y eliminación de excesos.

## APLICACIÓN



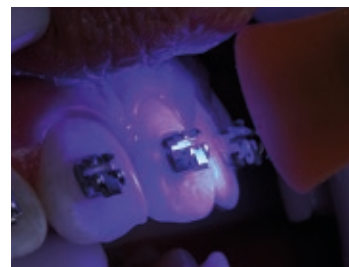
Grabado ácido con Condac 37% en las áreas donde se cementarán los brackets.



Aplicación del adhesivo Ambar APS.



Aplicación de cemento Orthocem sobre el soporte del bracket.



Curado del cemento ortodóntico.

Refill



~~50,15€~~  
**33,80€**

## OFERTAS

REF.	DESCRIPCIÓN	P.V.P.	OFERTA
232136	ORTHOCEM JER. 4G	50,15 €	<b>33,80 €</b>

# Ortho Bite

CE 2797

Resina fotocurable para desoclusión y cementación de bandas.



~~69,21€~~  
**37,20€**

## INDICACIONES

- Sistema autoadhesivo: requiere solamente grabado ácido previo.
- Alta resistencia mecánica y adhesiva: durabilidad de la cementación o levante de mordida.
- Elevada suavidad: mayor confort para el paciente.
- Autonivelante: facilidad de aplicación.

## OFERTAS

REF.	DESCRIPCIÓN	P.V.P.	OFERTA
232137	ORTHO BITE BLUE	69,21 €	<b>37,20 €</b>





# NANOSYNT ES ÚNICO, SUS RESULTADOS TAMBIÉN.



**Nanosynt es un injerto óseo el 100% sintético y seguro, contribuye para su seguridad biológica por eliminar cualquier riesgo de contaminación.**



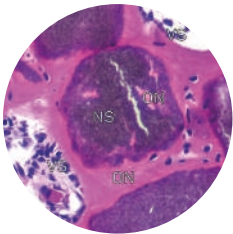
# NANOSYNT ES ÚNICO, SUS RESULTADOS TAMBIÉN

## LA MORFOLOGÍA QUE HACE TODA LA DIFERENCIA

La morfología nanoestructurada esferoidal hace de Nanosynt un material altamente poroso que favorece la adhesión celular y mayor formación ósea.

## LA NANOTECNOLOGÍA EN BENEFICIO DEL INJERTO ÓSEO

Nanosynt es un biomaterial sintético con morfología ultraporosa y excelente acción osteoconductora. En estudios, demostró una formación ósea el 20% superior con mantenimiento de volumen



### OSTEOCONDUCTIVO

Permite la vascularización (VS) para formación de nuevo hueso (ON) alrededor y adentro del biomaterial (NS).



### INTERACCIÓN CELULAR

Superficie con estándar regular, altamente favorable al anclaje celular y de agentes biológicos.



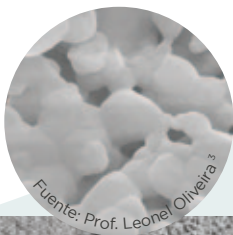
### EXCELENTE MANOSEO

Transporte eficaz al lecho quirúrgico y excelente hidratación con pocas gotas (hidratación gota a gota).



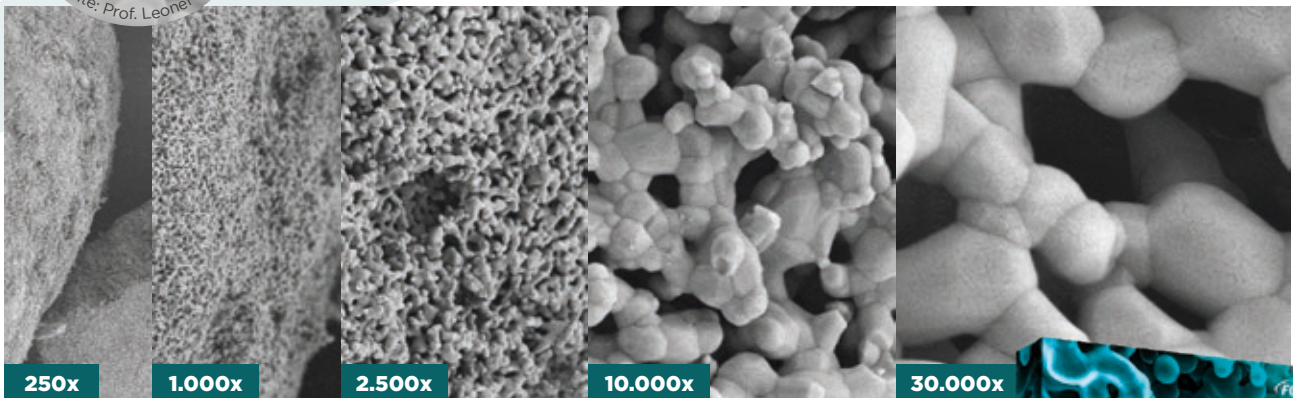
### EMPAQUE INTELIGENTE

Disponible de forma fraccionada (porciones de 0,27cc) para evitar el desperdicio de biomaterial.



### ULTRAPOROSIDAD (80 A 90%)

Su morfología ultraporosa, además de permitir el flujo sanguíneo, auxilia en el anclaje de células óseas para la formación de nuevo hueso <sup>1,2</sup>.



Fuente: Datos internos. Microscopía electrónica de barradura.

## OFERTAS

0,27CC es equivalente a 0,25g

REF.	DESCRIPCIÓN	P.V.P.	OFERTA
232599	Nanosynt 200 A 500 UM 2 X 0.27 CC.	64,25 €	<b>44,98 €</b>
232600	Nanosynt 500 A 1000 UM 2 X 0.27 CC.	64,25 €	<b>44,98 €</b>
232601	Nanosynt 200 A 500 UM 4 X 0.27 CC.	111,59 €	<b>78,11 €</b>
232602	Nanosynt 500 A 1000 UM 4 X 0.27 CC.	111,59 €	<b>78,11 €</b>

Disponible en 2 ó 4 ampollas de 0.25 g c/u





# OWICO

Tus Compras. Tus Reglas. Un Único Lugar...

¡El primer Market Place con optimizador de compra online para el sector dental!

Ahorrarás tiempo y dinero comprando tu material dental en un único lugar. ¡Ganarás Felicidad!

Evitando entrar en mil páginas perdiendo tiempo y paciencia

Busco tus productos, optimizas con tus filtros y compras en un único lugar.

Muchos proveedores en un único lugar. Las mejores marcas todas juntas.



www.owico.es

La libertad de comprar con tus reglas y tus principios en un único lugar.



Consulta a nuestros promotores quien es el distribuidor de tu zona FGM

Catálogo distribuido por:



**MADRID**

Av. de las Nieves, 4  
28935 Móstoles, Madrid  
Tel.: +34 913 802 383

**BARCELONA**

Travessera de Gràcia 73-79, 4º 4ª  
08006 Barcelona  
Tel.: +34 934 196 544

Síguenos en Redes Sociales

americanmyd

American M&D

AmericanMyD

SOMOS

Síguenos en

grupo kalma

Productos, Tecnología, Asesoramiento y Formación Dental

Grupo Kalma se reserva el derecho de modificar los precios publicados en las revistas a lo largo de la vigencia de la misma. Esta revista tiene contenido dirigido únicamente al Profesional Sanitario.

Adheridos a:

Fenin Tecnología Sanitaria

De conformidad con la legislación de protección de datos, le informamos de que sus datos son utilizados por el Grupo Kalma para cumplir con la relación contractual existente con Ud., así como para mantenerle informado de las actividades del Grupo (puede conocer la identidad del resto de empresas del Grupo, en la web www.grupokalma.es), amparándose Grupo Kalma en la ejecución del contrato existente entre las partes. De igual manera, le informamos de que el resto de empresas del grupo podrá tratar sus datos con las mismas finalidades en su propio interés y en el interés legítimo de la empresa. Asimismo, le informamos de que sus datos serán conservados mientras se mantenga la relación contractual con Ud., mientras Ud. no ejercite la supresión u oposición a sus datos, y mientras persistan las obligaciones legales que afecten a Grupo Kalma. Usted cuenta con los derechos de acceso, rectificación, supresión, oposición, limitación al tratamiento y portabilidad, respecto de sus datos de carácter personal, así como con la posibilidad de revocar su consentimiento, pudiéndolos ejercitar a través de e-mail a [lodp@grupokalma.com](mailto:lodp@grupokalma.com). Para más información la política de privacidad en <http://grupokalma.es/politica-privacidad/>. Precios en euros y sin IVA. American M&D no se responsabiliza de los posibles errores tipográficos. Promociones no acumulables con otras ofertas existentes, ni en página web. Los precios de esta revista podrán ser modificados a lo largo de su vigencia debido a modificaciones de los precios por parte del proveedor.